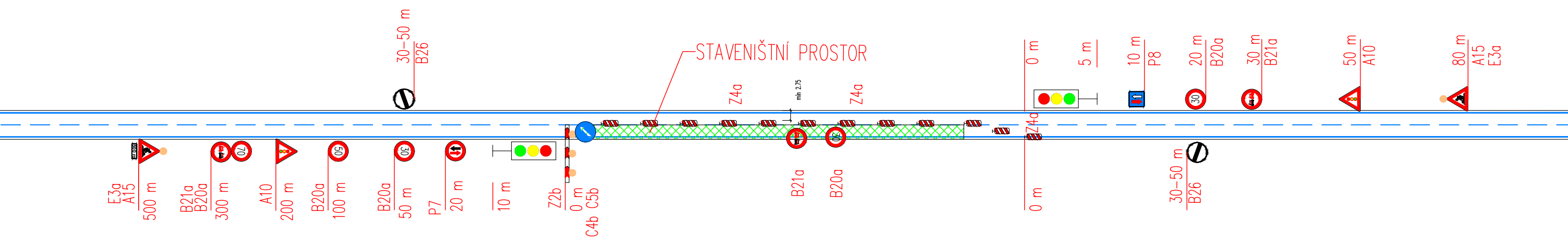
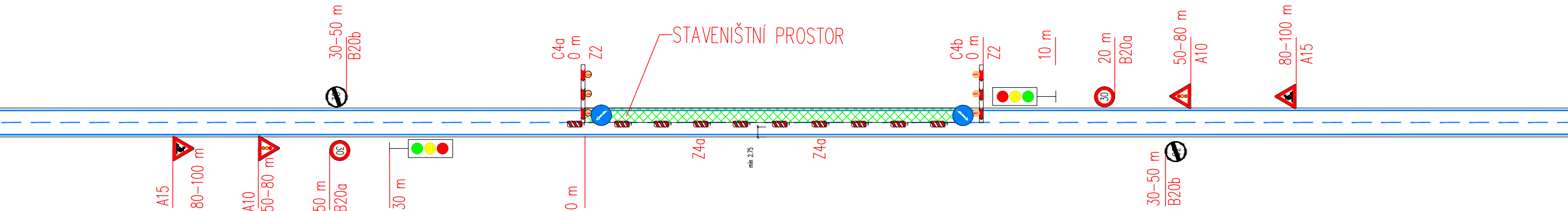


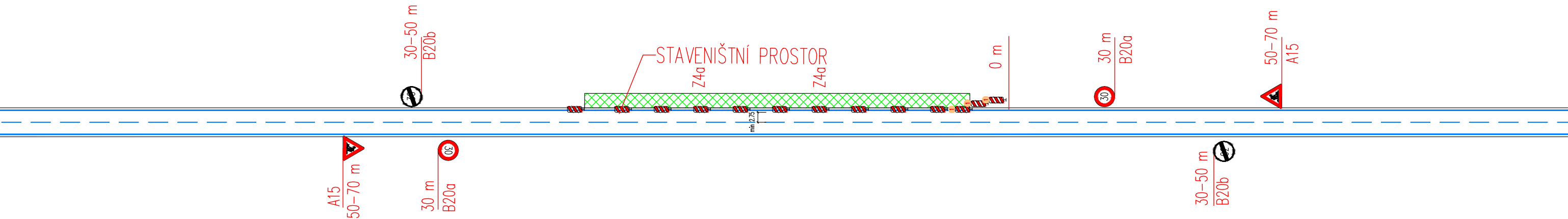
- ZÚŽENÍ VOZOVKY NA JEDEN JÍZDNÍ PRUH , ŘÍZENÍ PROVOZU SVĚTELNÝM SIGNALIZAČNÍM ZAŘÍZENÍM  
- PŘECHODNÉ DOPRAVNÍ ZNAČENÍ – DLE TP 66 ZÁSADY PRO DOPRAVNÍ ZNAČENÍ – SCHÉMA C/5, B/6



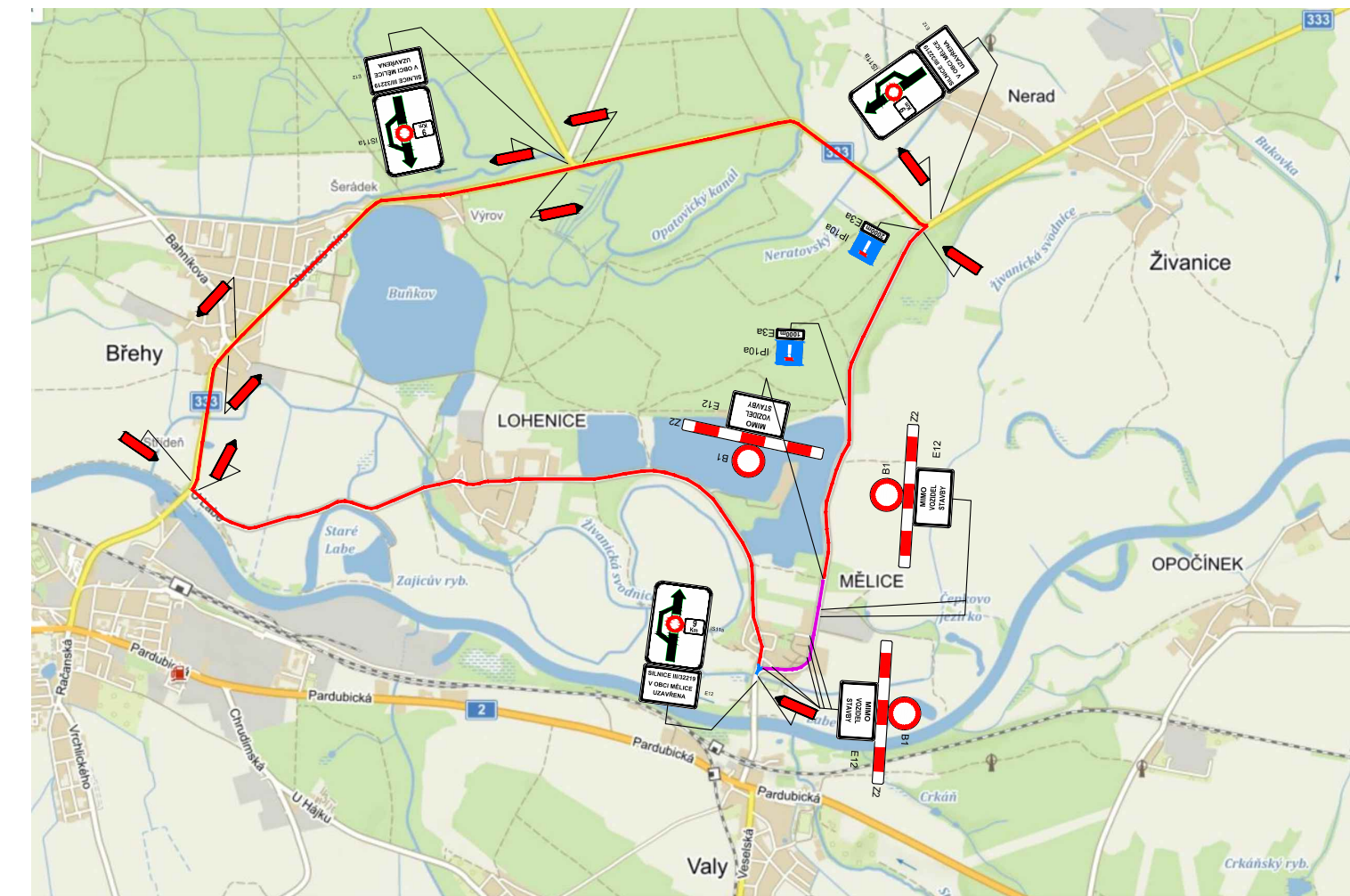
- ZÚŽENÍ VOZOVKY NA JEDEN JÍZDNÍ PRUH , ŘÍZENÍ PROVOZU SVĚTELNÝM SIGNALIZAČNÍM ZAŘÍZENÍM  
- PŘECHODNÉ DOPRAVNÍ ZNAČENÍ – DLE TP 66 ZÁSADY PRO DOPRAVNÍ ZNAČENÍ – SCHÉMA B/6



- ZÚŽENÍ JÍZDNÍHO PRUHU  
- PŘECHODNÉ DOPRAVNÍ ZNAČENÍ – DLE TP 66 ZÁSADY PRO DOPRAVNÍ ZNAČENÍ – SCHÉMA B/3


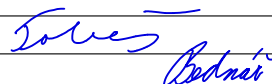
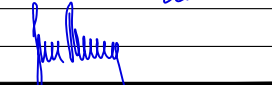


- SCHÉMA OBJÍZDNÉ TRASY PŘI POKLÁDCE ASFALTOVÝCH VRSTEV  
-



- VYSVĚTLIVKY:
- OBJÍZDNÁ TRASA
  - VÝSTAVBA PO POLOVINÁCH VOZOVKY
  - PLNĚ UZAVŘENÝ ÚSEK

## D.3. PDPS

SOUŘADNICOVÝ SYSTÉM:	S-JTSK		 FÖRSTEROVA Č.P. 175, 566 01 VYSOKÉ MÝTO EMAIL: MDS@MDSPROJEKT.CZ	
VÝŠKOVÝ SYSTÉM:	BpV			
KRESLIL:	ING. LUKÁŠ TOBEŠ		STUPEŇ: PDPS	
ZPRACOVAL:	ING. LUKÁŠ TOBEŠ			
TECHNICKÁ KONTROLA:	MILOŠ BEDNÁŘ, DIS.		ZAK.ČÍSLO:	2211-20-3
ZODPOVĚDNÝ PROJEKTANT:	ING. JAN BURSA		ARCHIVNÍ ČÍSLO:	2211
HLAVNÍ PROJEKTANT:	ING. JAN BURSA		DATUM:	03/2021
KRAJ: PARDUBICKÝ	OKRES: PARDUBICE	OBEC: MĚLICE	FORMÁT:	3xA4
INVESTOR: SPRÁVA A ÚDRŽBA SILNIC PARDUBICKÉHO KRAJE + MĚSTO PŘELOUČ			MĚŘÍTKO:	-
AKCE: III/32219 – MĚLICE – II/333			ČÍSLO SOUPRAVY:	ČÍSLO PŘÍLOHY: D.3.2.
OBJEKT: D.3. SO 182 – DOČASNÉ DOPRAVNÍ OPATŘENÍ				
OBSAH: DOČASNÉ DOPRAVNÍ OPATŘENÍ				